

# VRAĆANJE I POSUDBA GRAĐE TIJEKOM EPIDEMIJE VIRUSOM COVID-19



## PROPISANI RAZMAK

Obvezan je propisani razmak između korisnika koji vraćaju/posuđuju građu, između knjižničara koji zaprimaju građu te knjižničara i korisnika.



## PRIHVAT I POSUDBA

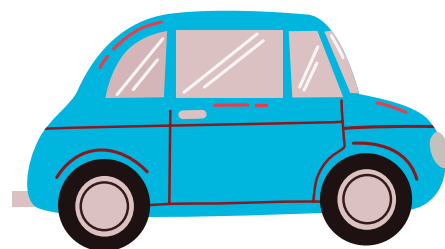
Prihvat vraćene građe i posudbu knjižničari provode uz zaštitna sredstva (maska i rukavice).



## VRAĆANJE GRAĐE

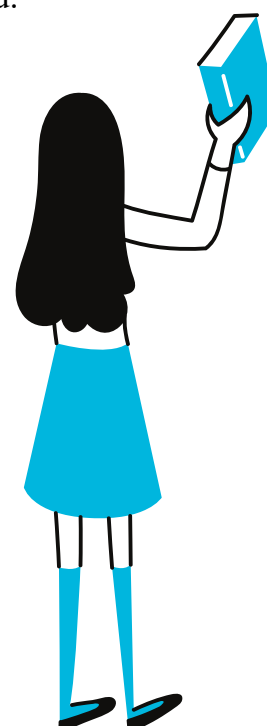
Korisnik ostavlja građu na označeno mjesto (pult, kutiju, košaricu). Nakon razduživanja građe na pultu, pult se dezinficira.

## DRIVE-IN POVRAT



## GRAĐA U KARANTENI

Vraćenu građu knjižničari odlažu u kutiju ili vrećicu označenu datumom/vremenom i odlažu u izdvojenu prostoriju za dezinfekciju i karantenu.



## GRAĐA U PONOJVNOJ UPOTREBI

Građa se ostavlja u karanteni 72 sata, a nakon toga vraća se na spremište i u posudbu.